



ИНСТРУКЦИЯ ПО УСТАНОВКЕ  
ДУШЕВОГО ПОДДОНА

**WW TRS 80 (90,100, 120, 140)**



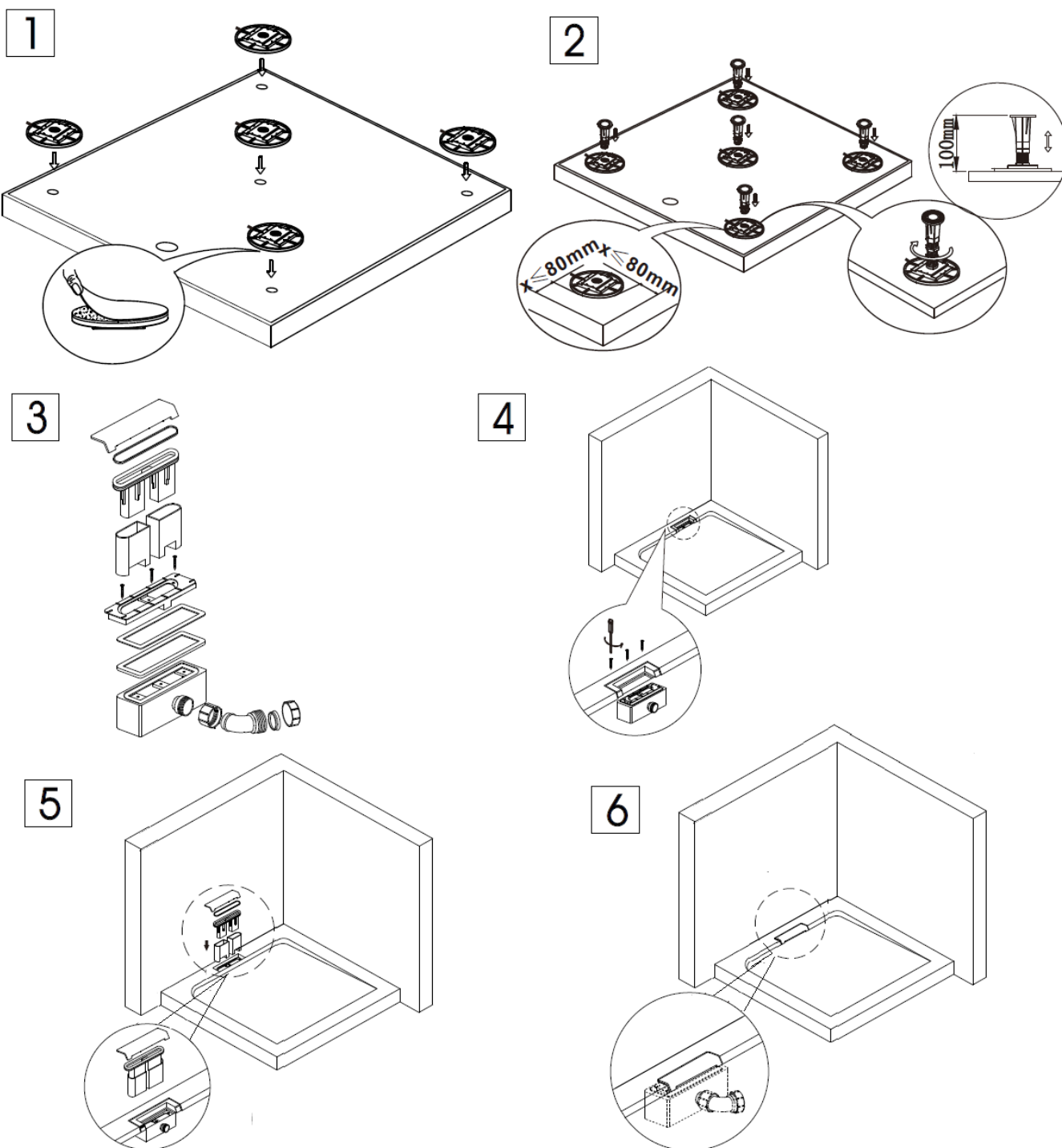
**WW TRR 90 (100) WW TRP 90 (100)**



# ИНСТРУМЕНТЫ, НЕОБХОДИМЫЕ ДЛЯ УСТАНОВКИ



## УСТАНОВКА ПОДДОНА

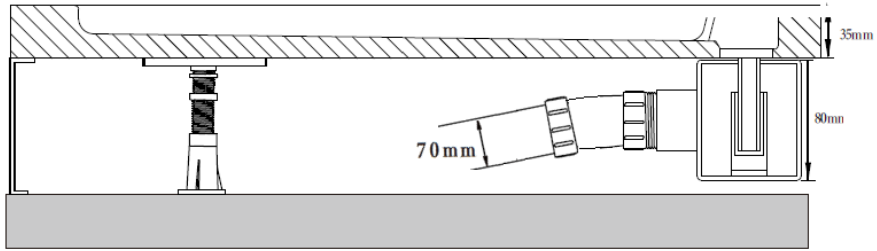


7

ВНИМАНИЕ! При подключении к системе канализации уклон трубы от сифона к месту слива должен быть не менее 18 мм на 1 метр трубы.

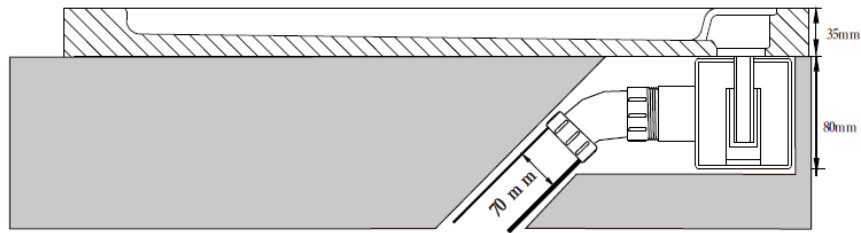
А

установка на  
ножки



Б

установка на  
подиум / пол



8

