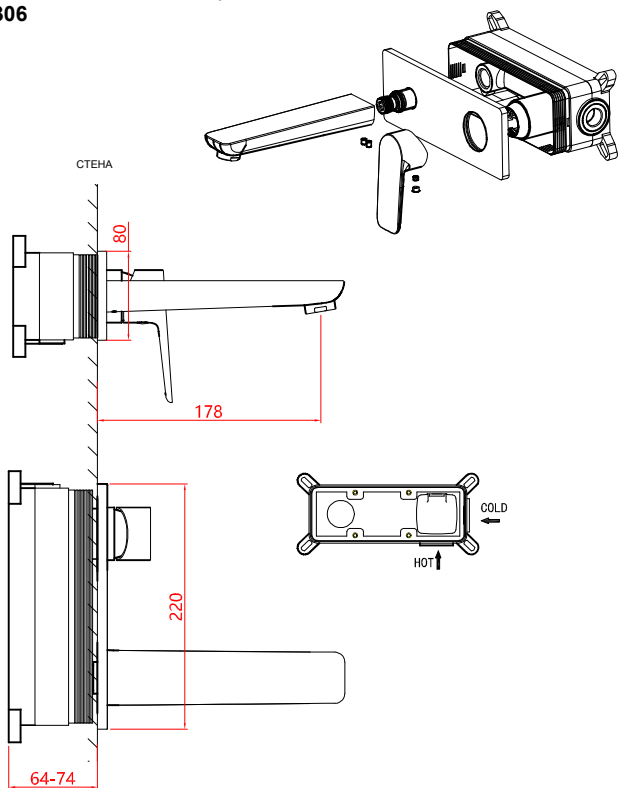


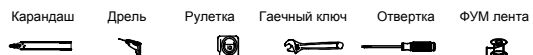
Руководство по установке
настенного смесителя для раковины
UK8306

B&W

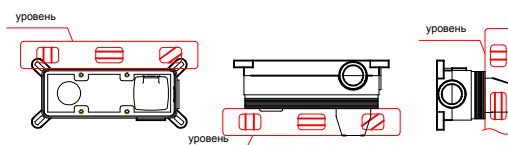


Все размеры указаны в мм

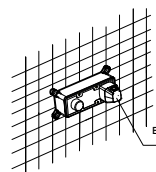
Необходимые инструменты



Уровень корпуса



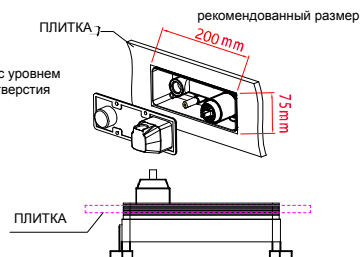
1 Установка



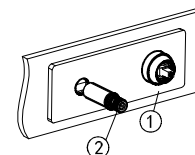
Установите корпус смесителя в монтажное отверстие и зафиксируйте его горизонтально. Перед укладкой стены необходимо предварительно снять защитную крышку

2

Уровень стены должен совпадать с уровнем основного корпуса. Просверлите отверстия предварительно приложив раму.



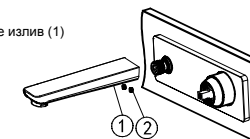
3



После установки декоративной накладки (1), вкрутите соединительный адаптер для излива (2), прижав панель к стене

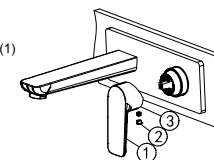
4

При помощи крепежных винтов (2) установите излив (1) на соединительный адаптер и отрегулируйте направление выхода воды.



5

Установите переключатель холодной/горячей воды (1). Закрепите его при помощи крепежного винта (2) и установите декоративную накладку (3)



Инструкции по очистке:

Удалите загрязнения на поверхности водой и мягкой хлопчатобумажной тканью. В качестве альтернативы вымойте поверхность нейтральной мыльной водой и тщательно высушите всю поверхность чистой мягкой тканью. Не используйте агрессивные химические, щелочные моющие средства и жесткие губки так, как их использование может повредить поверхность смесителя и других внешних частей.