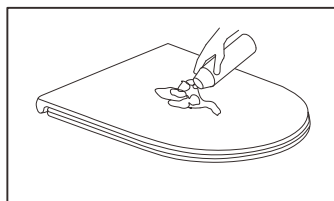
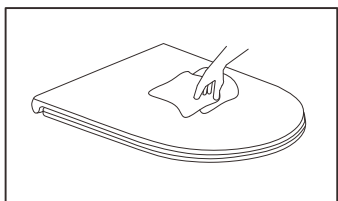


1. ПЕРЕД УСТАНОВКОЙ

- Перед установкой убедитесь, что крышка-сиденье подходит к унитазу.
- Пожалуйста, внимательно прочтите эту инструкцию, перед установкой.
- Пожалуйста, сохраните эту инструкцию для дальнейшего использования.

2. УХОД

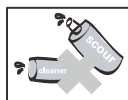


- Регулярно протирайте сиденье влажной тканью с мягким моющим средством. Для удобства сиденье можно снять, нажмите на кнопку и потяните сиденье наверх (см. рисунок 6 на следующей странице).
- После снятия сиденья область вокруг шарнирных креплений может быть легко очищена.
- Избегайте проливания косметики и растворителей, так как на поверхности могут образоваться не выводимые пятна.
- Периодически проверяйте затяжку винтов шарниров крепления.

3. ПРЕДОСТЕРЕЖЕНИЯ



Чтобы продлить срок службы функции плавного закрывания (микролифта), не закрывайте сиденье или крышку принудительно.



Не используйте для очистки крышки-сиденья агрессивные химические чистящие средства, абразивные средства и жесткие щетки, так как они могут испортить поверхность.

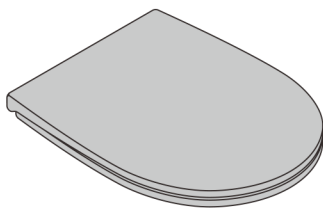


Не кладите тяжелые предметы на крышку и избегайте падения предметов на сиденье.



Избегайте установки в местах под прямыми солнечными лучами и помещениях с высокой температурой.

4. ИНСТРУКЦИЯ ПО УСТАНОВКЕ



Крышка-сиденье



← 1



← 1. Отражатели



← 2



← 2. Винты



← 3



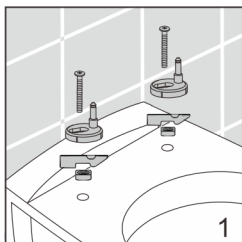
← 3. Шарниры
крепления



← 4

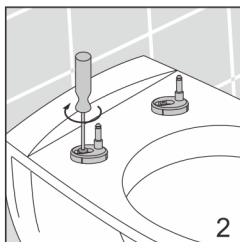


← 4. Фиксаторы



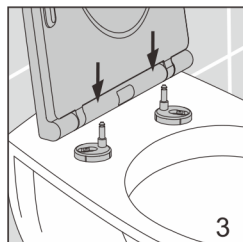
1

1. Вставьте фиксаторы и установите шарниры.



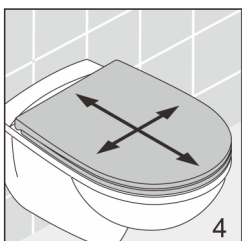
2

2. Наполовину затяните винты.



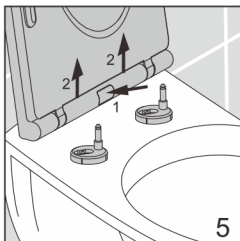
3

3. Выровняйте штифты и установите сиденье.



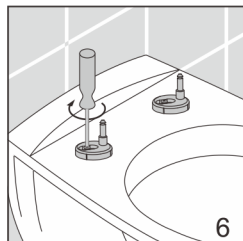
4

4. Выровняйте сиденье на унитазе.



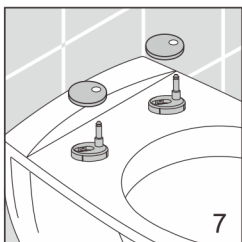
5

5. Нажмите на кнопку и снимите сиденье.



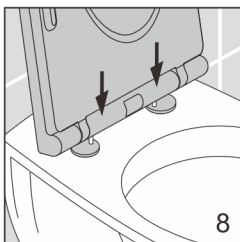
6

6. Затяните винты.



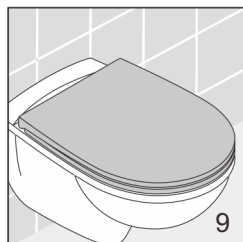
7

7. Установите отражатели на шарниры.



8

8. Установите крышку-сиденье на унитаз.



9

9. Изделие готово к эксплуатации.