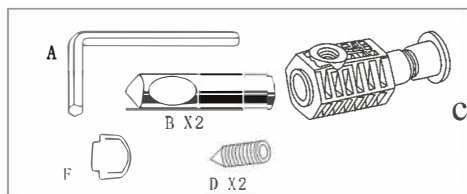
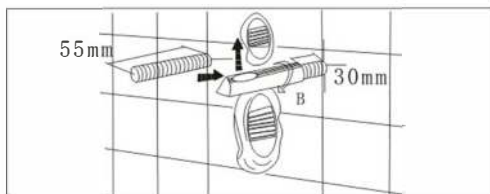


# GROSSMIN

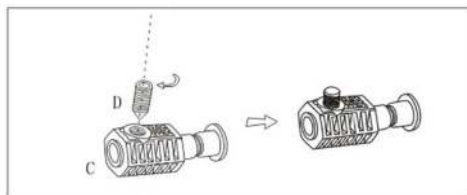
## Инструкция по монтажу



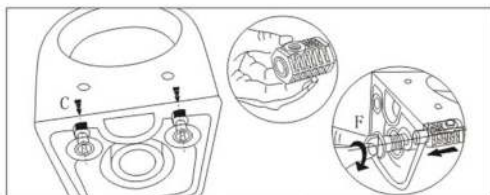
1. Монтажный комплект: A, B, C, D, E, F.



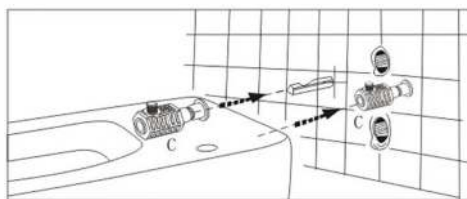
2. Установите втулку B на шпильку так чтобы выемка Смотрела вверх



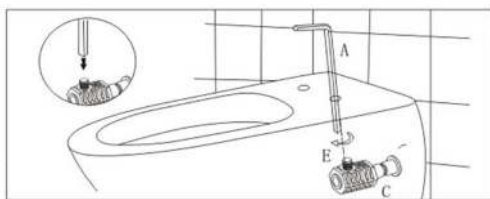
3. Установите винт D на втулку C



4. Установите крепление C на изделие отверстием вверх с помощью ключа F.



5. Установите изделие на втулку B.



6. Зафиксируйте изделие с помощью ключа A

### Уход и обслуживание

1. Не допускается чистить изделия абразивными и кислотными чистящими средствами.
2. Поверхность необходимо чистить мягкой сканью мылом.

