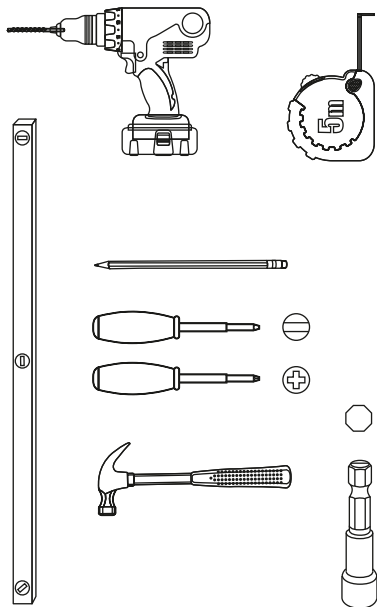


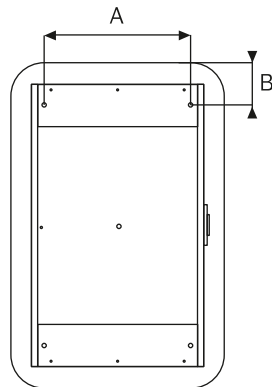
Необходимые инструменты



1

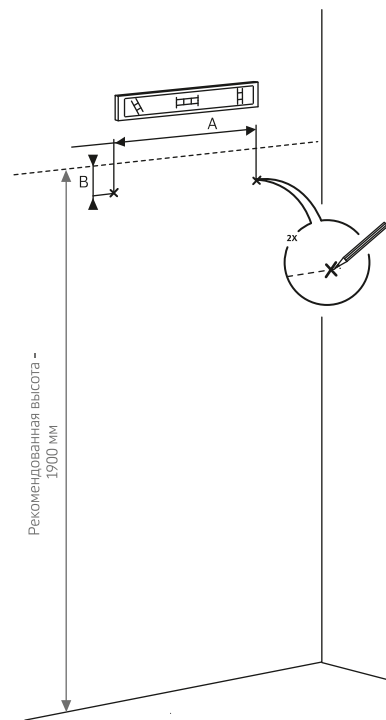
Измерить расстояние от верхней точки шкафа до отверстий навесов и межцентровое расстояние.

Вид сзади



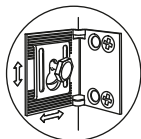
2

Перенести полученные размеры на поверхность стены и отметить две точки для сверления. Просверлить в этих точках отверстия, соответствующие размеру дюбеля.

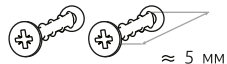
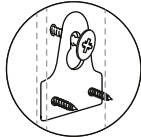


- 3** Забить дюбели в отверстия, и вкрутить саморезы до указанного на рисунках расстояния.
 При наличии втулок $D=25\text{ мм}$ (для L-обр. навесов) саморезы вкручиваются через втулку.

Для L-обр. навесов



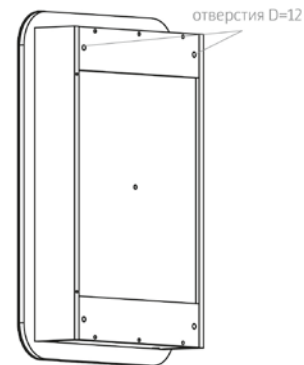
Для прямых навесов



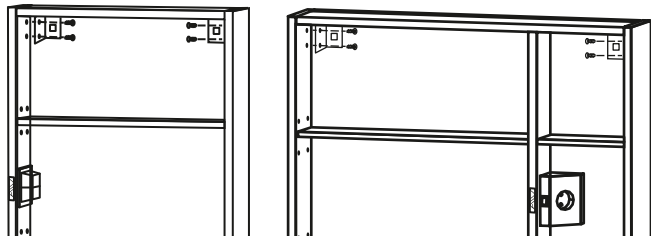
Для круглых навесов



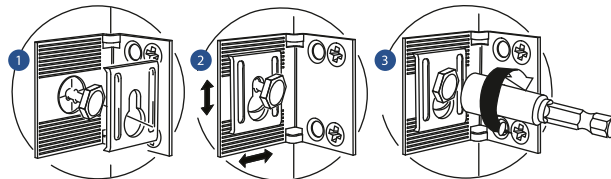
- 4** Двери универсальных шкафов могут открываться как в правую, так и в левую сторону.
 Определитесь с направленностью и действуйте:
 - разверните шкаф;
 - на задней стенке шкафа сверху Вы увидите 2 технологических отверстия $D=12$. Просверлите их насквозь.



- 5** Прикрутите два навеса винтами (4 шт. в комплекте) к боковинам шкафа.



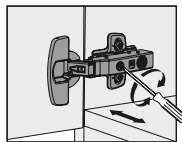
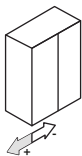
- 6** Шкаф на L-обр. навесах можно отрегулировать по уровню.



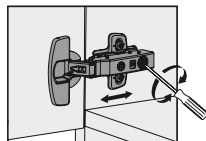
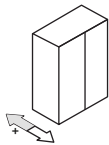
7

После навешивания изделия необходимо отрегулировать двери.
Если шкаф с электроподготовкой, подключить его к электросети 220В (подключение должен выполнять квалифицированный электрик).

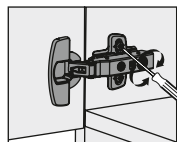
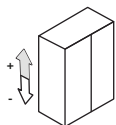
Регулировка (двери)наложения



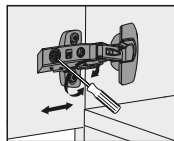
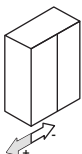
Регулировка (двери) по глубине



Регулировка (двери) по высоте



Регулировка (двери) наложения
(при установке петли ответной планкой на фасад)



8

Установить полкодержатели, полку и ручку (если имеются).

